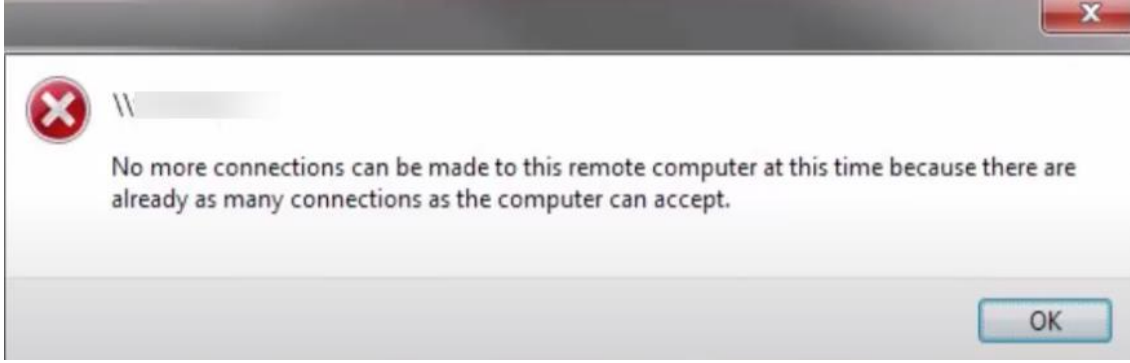


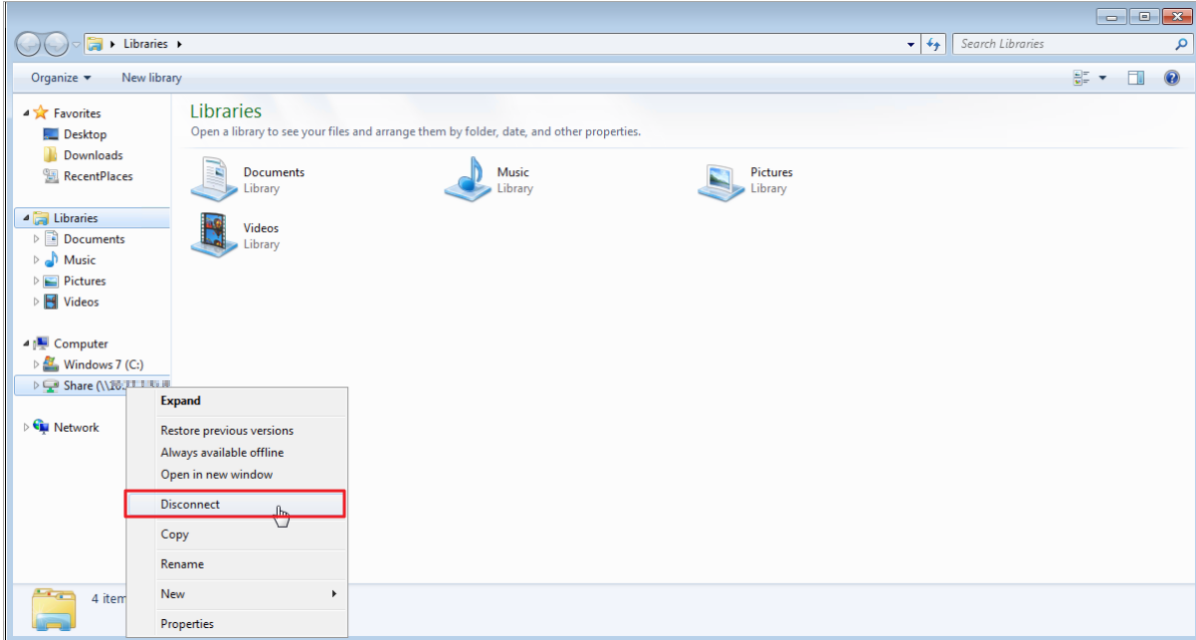
“Bu Uzak bilgisayara Daha Fazla Bağlantı Yapılamıyor...” Hata Mesajını Aldım Ne Yapmalıyım?

Bir ağ sürücüsünü eşlediğinizde aşağıdaki hata mesajı görüntülenir. Bu, Windows işletim sistemlerindeki ağ bağlantısı sınırlarından kaynaklanır.



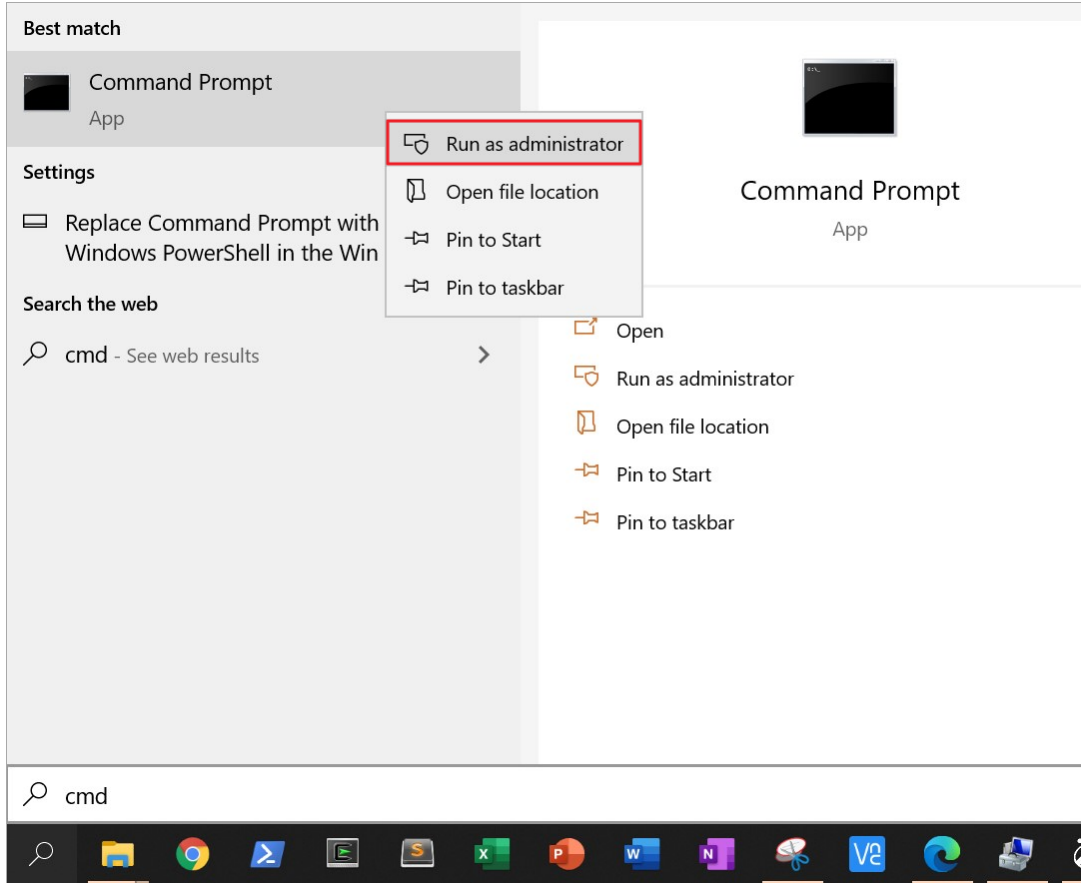
Yöntem 1: Ağ sürücülerini tek tek el ile ayırın

1. Synology NAS'ınızdaki konuk hesabını devre dışı bırakın.
2. Bir ağ sürücüsüne sağ tıklayın ve **Bağlantıyı Kes** öğesini seçin . Tüm ağ sürücülerini aynı işlemi tekrarlayın.



Yöntem 2: Tüm ağ sürücülerinin bağlantısını kesmek için bir komut çalıştırın

1. Windows arama çubuğuna cmd yazın .
2. Komut İstemi'ne sağ tıklayın ve Yönetici olarak çalıştır'ı seçin .



3. Tüm Dosya Gezgini pencerelerini kapatın ve Komut İstemi penceresine aşağıdaki komutu girin :
net use * /d /y

```
Administrator: C:\Windows\system32\cmd.exe
Microsoft Windows [Version 6.1.7601]
Copyright (c) 2009 Microsoft Corporation. All rights reserved.

C:\Users\rexchen.SYNOSUT>net use * /d /y
You have these remote connections:

F:           \\192.168.1.1\Share
Continuing will cancel the connections.

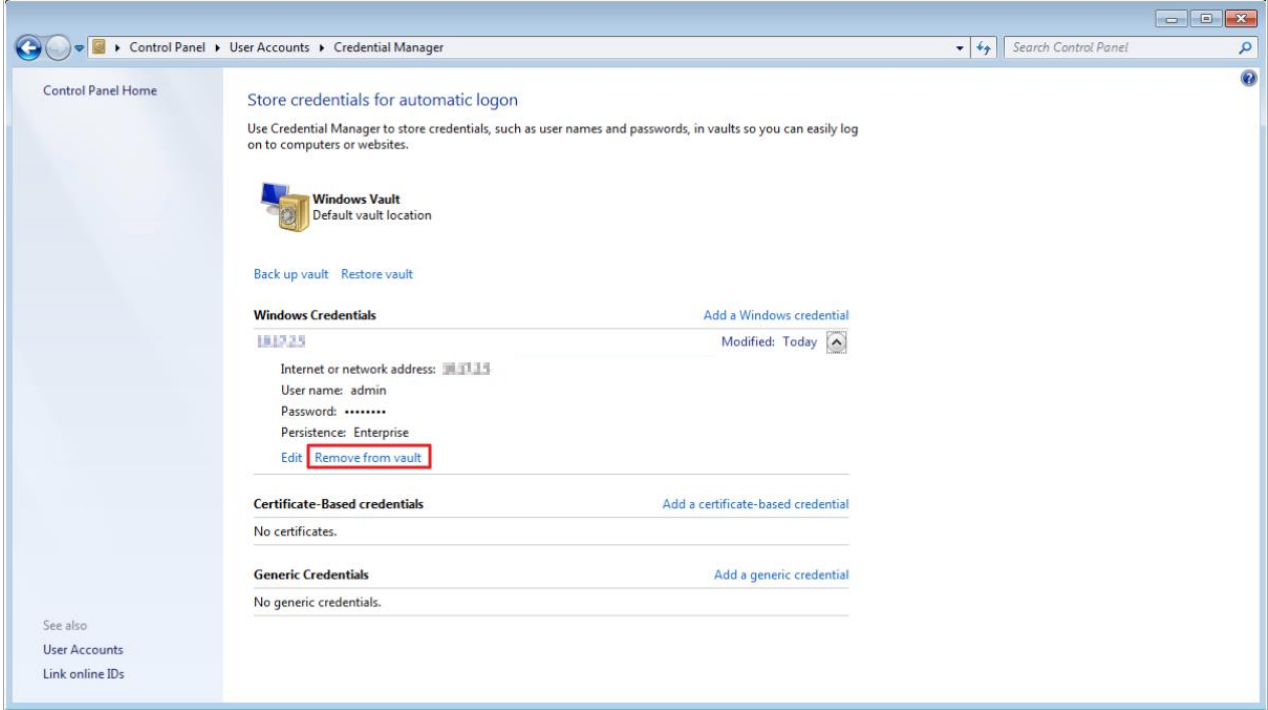
The command completed successfully.

C:\Users\rexchen.SYNOSUT>
```

Sorun devam ederse, bilgisayarınız kaydedilen bilgileri kullanarak yeniden bağlanmaya çalışıyor olabilir. Bu sorunu gidermek için aşağıdaki adımları izleyin:

1. Kaydedilmiş bilgileri silmek için Windows **Denetim Masası > Kullanıcı Hesapları > Kimlik Bilgileri Yöneticisi**'ne gidin.

2.



2. Ağ sürücüsünün bağlantısını kesin.

3. Tekrar bağlanmayı deneyin.