

Dosyaları bir Windows PC'den yerel ağ içindeki bir Synology NAS'a nasıl kaydederim?

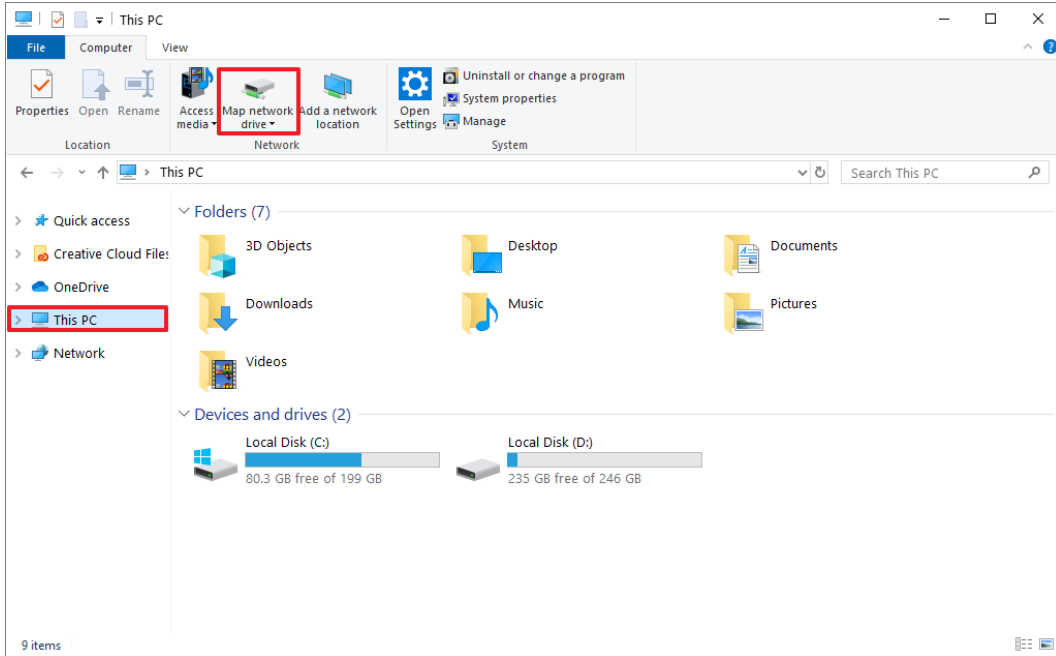
Bu makale, yerel alan ağı içindeki bir Windows PC'ye ağ sürücüsü olarak paylaşılan bir klasörü nasıl eşleyebileceğinizi açıklar. Bu, her seferinde DSM'de oturum açmadan Synology NAS'ımızdaki dosya ve klasörlere doğrudan erişime izin verir.

Paylaşılan Klasör Oluşturun

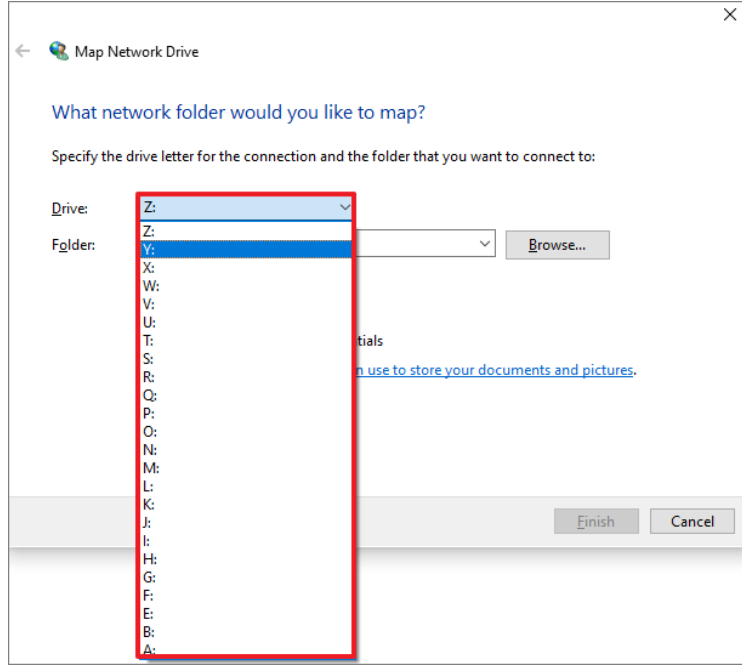
1. **DSM > Denetim Masası > Paylaşılan Klasör'e** gidin.
2. **Oluştur > Paylaşılan Klasör Oluştur'a** tıklayın.
3. Temel bilgileri ayarlayın. Bittiğinde **İleri'ye** tıklayın.
4. **Şifrelemek için Bu paylaşılan klasörü şifrele'yi** işaretleyin. İşiniz bittiğinde veya bu adımı atlamak için **İleri'ye** tıklayın.
5. Veri sağlama toplamını veya paylaşılan klasör kotasını etkinleştirmek için ilgili onay kutularını işaretleyin. İşiniz bittiğinde veya bu adımı atlamak için **İleri'ye** tıklayın.
6. **Ayarları onayla** sayfasında, paylaşılan klasör yapılandırmalarınızı kontrol edin. Onaylamak ve paylaşılan klasörü oluşturmak için **İleri'ye** tıklayın.
7. **Kullanıcı izinlerini yapılandır** sayfasında, paylaşılan klasörün erişim izinlerini yönetin. Ayarları kaydetmek ve sihirbazı kapatmak için **Uygula'ya** tıklayın. Kullanıcı hesabınızın yeterli erişim iznine sahip olduğundan emin olun.

Map File Explorer

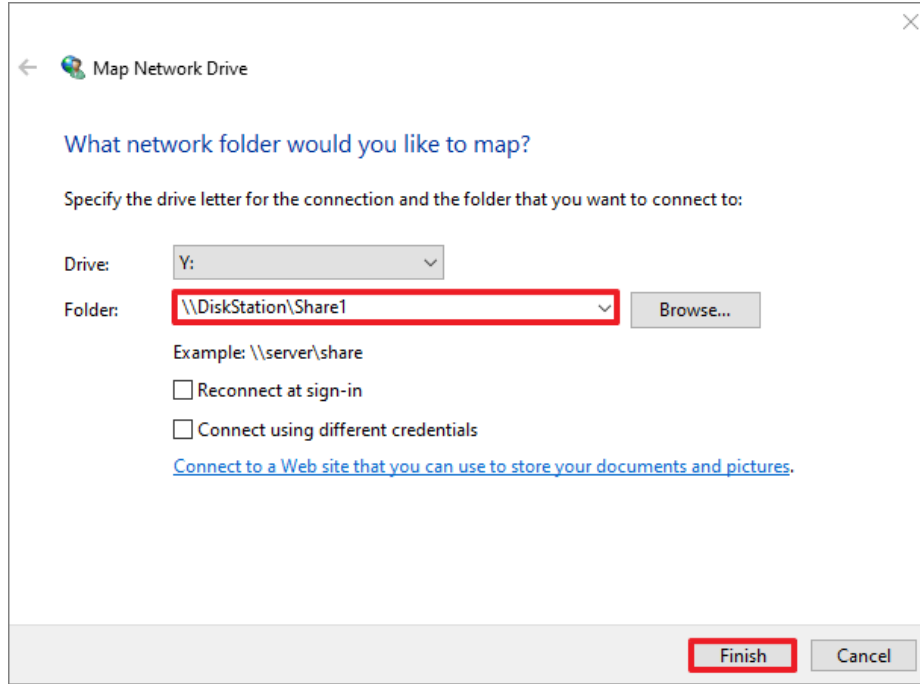
1. **Dosya Gezgini** penceresi açın ve **Bu PC'ye** gidin. **Ağ sürücüsünü eşle > Ağ sürücüsünü eşle** ögesine tıklayın.



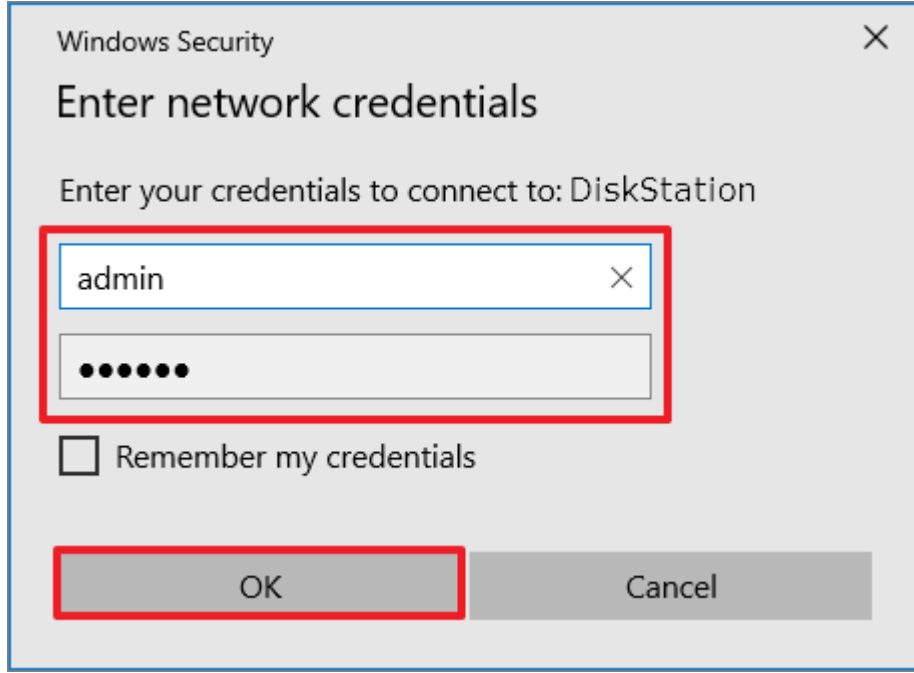
2. Map network drive penceresinde, **Sürücü** açılır menüsünden bir sürücü harfi seçin.



1. Klasör alanına iki ters eğik çizgi ve ardından Synology NAS sunucunuzun adını, başka bir ters eğik çizgiyi ve eşlenecek paylaşılan klasörün adını girin. Örneğin, Synology NAS sunucunuzun adı "DiskStation" ve paylaşılan klasör adı "Share1" ise `\\DiskStation\Share1` şeklinde yazın ve **Bitir**'e tıklayın.



3. Windows Güvenliği iletişim kutusuna DSM kullanıcı adınızı ve parolanızı girin ve **Tamam'a** tıklayın.



4. Eşlenen paylaşılan klasör, yeni bir **Dosya Gezgini** penceresinde açılır. Paylaşılan klasör artık eşlenir ve **Bu Bilgisayar** altında erişilebilir.

