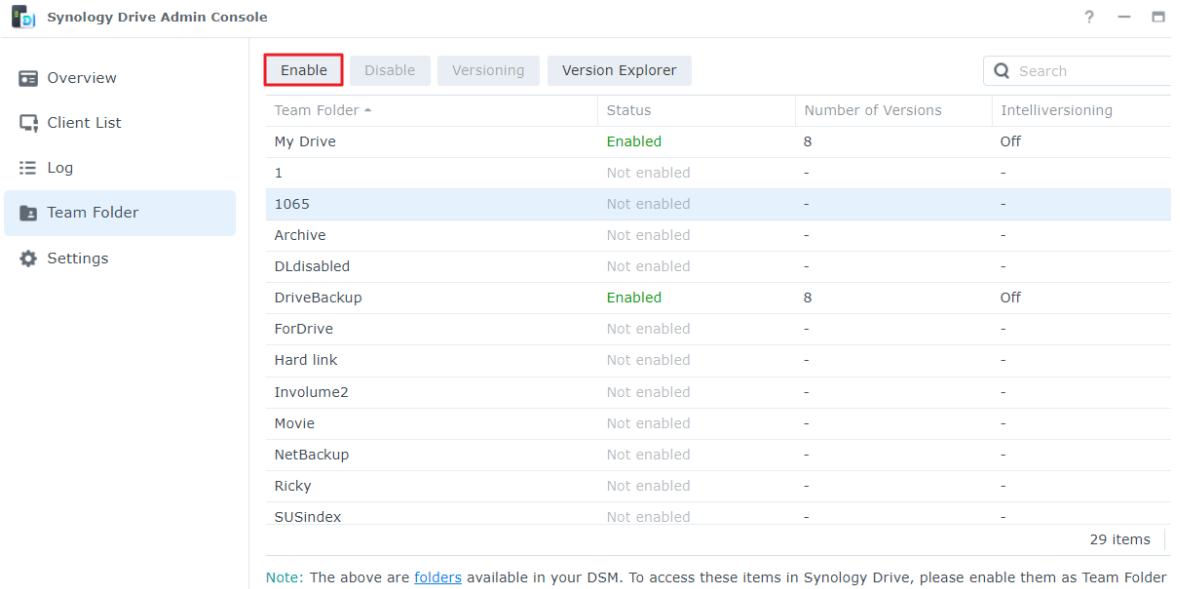


## Synology Drive Client kullanılarak Synology NAS ve bilgisayarınız arasında dosyalar nasıl eşitlenir?

Synology NAS'ınızdaki dosyaları Synology Drive Server kullanarak diğer cihazlarla senkronize edebilirsiniz . Başlamak için paketi DSM'ye kurun ve paylaşımlı klasörleri **Synology Drive Admin Console'da ekip klasörleri** olarak etkinleştirin .

### Synology Drive Admin Console'da ekip klasörlerini etkinleştirin

1. **Administrators** grubuna ait bir hesapla DSM'de oturum açın , **Synology Drive Admin Console'u** başlatın ve **Ekip Klasörü** sayfasına gidin.
2. Senkronize etmek istediğiniz paylaşımlı klasörü seçin ve ekip klasörü olarak etkinleştirmek için **Etkinleştir'e** tıklayın.



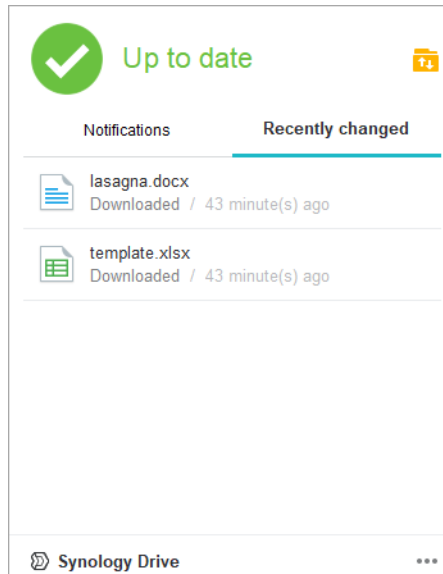
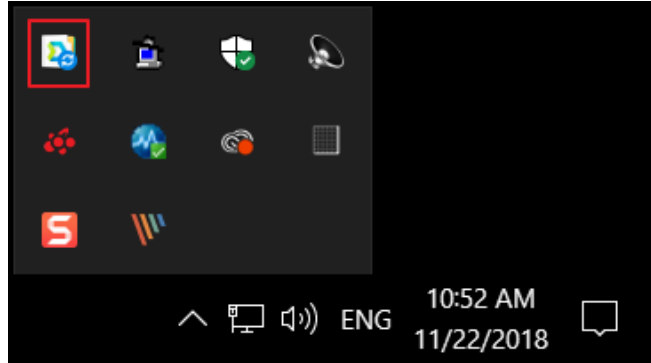
Team Folder ^	Status	Number of Versions	Intelliversioning
My Drive	Enabled	8	Off
1	Not enabled	-	-
1065	Not enabled	-	-
Archive	Not enabled	-	-
DLdisabled	Not enabled	-	-
DriveBackup	Enabled	8	Off
ForDrive	Not enabled	-	-
Hard link	Not enabled	-	-
Involume2	Not enabled	-	-
Movie	Not enabled	-	-
NetBackup	Not enabled	-	-
Ricky	Not enabled	-	-
SUSIndex	Not enabled	-	-

Note: The above are [folders](#) available in your DSM. To access these items in Synology Drive, please enable them as Team Folder

3. Sürüm kontrol politikasını yapılandırmak için **Sürüm Oluşturma'ya** tıklayın . Daha fazla bilgi edinmek için bu makaledeki "Takım Klasörlerinin Geçmiş Sürümlerini Yönetme" bölümüne bakın.
4. **Denetim Masası > Paylaşılan Klasör'e** gidin , ekip klasörü olarak henüz etkinleştirdiğiniz klasörü seçin, **Düzenle > İzinler'i** tıklayın ve doğru izinleri ayarladığınızdan emin olun.
5. **Denetim Masası > Uygulama Ayrıcalıkları** (DSM 7.0 ve üstü için) veya **Ayrıcalıklar** (DSM 6.2 ve öncesi için) seçeneğine gidin , **Synology Drive > Düzenle** ögesini seçin ve doğru izinleri ayarladığınızdan emin olun.

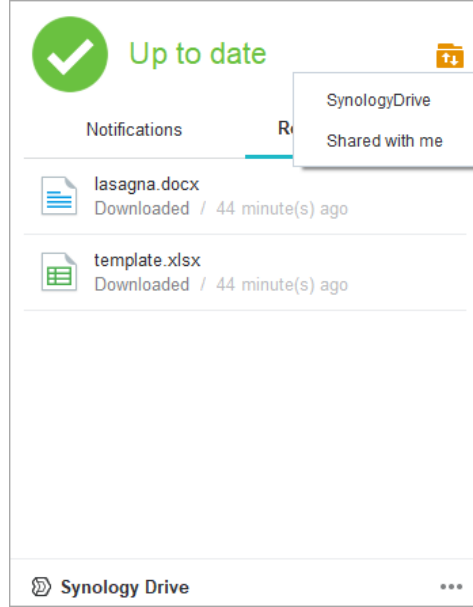
### Synology NAS'ımız ve bilgisayarınız arasında bağlantı kurun

1. Synology Drive Client'ı Synology İndirme Merkezi'nden indirin ve kurun .
2. Bilgisayarınızda Synology Drive Client'ı başlatın. **Şimdi Başla'yı** tıklayın .
3. Etki alanı adını, QuickConnect ID'sini veya IP adresini (IPv6 destekli) kullanarak **Synology Drive Server'ın** kurulu olduğu Synology NAS'ınıza bağlanın ve kullanıcı adını ve parolayı girin. **İleri'yi** tıklayın .
4. **Görevi Senkronize Et'i** seçin ve **İleri'ye** tıklayın .
5. Senkronize etmek istediğiniz klasörleri seçmek için **Değiştir'e** tıklayın . Windows 10 bilgisayarlarda, disk alanından tasarruf etmek için **İsteğe Bağlı Senkronizasyonu** etkinleştirmeyi işaretleyebilirsiniz .
6. Gelişmiş eşitleme ayarlarını yapılandırmak istiyorsanız, **Gelişmiş** 'i tıklayın .
  - **Klasör** sekmesinde , yalnızca senkronize etmek istediğiniz klasörleri işaretleyin.
  - **Dosya Filtresi** sekmesinde , dosya adları veya dosya türlerinin kara listesinin yanı sıra maksimum dosya boyutunu da ayarlayabilirsiniz.
  - **Senkronizasyon Modu** sekmesinde , bu senkronizasyon görevi için bir yön seçebilirsiniz.
  - Ayarları kaydetmek için **Uygula'yı** tıklayın .
7. Bitirmek için **Bitti'ye** tıklayın .
8. **Synology Drive Client** simgesini sistem tepsisinde bulabilirsiniz .
  - Dosya yükleme ve indirme kayıtlarını ve bildirimleri görmek için simgeye sol tıklayın.
  - Uygulamayı başlatmak için simgeye çift tıklayın.



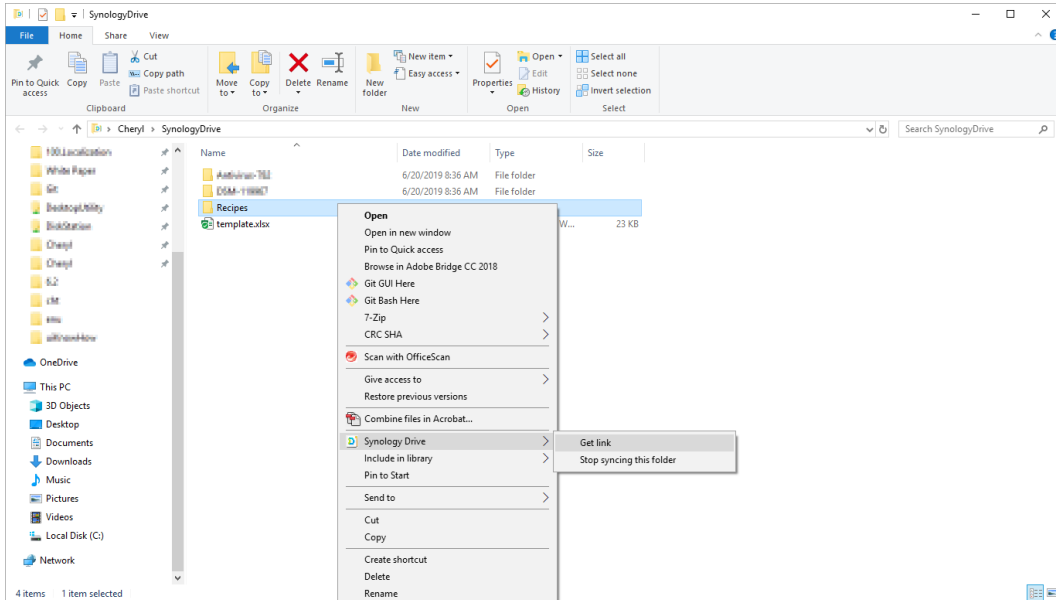
## Dosyaları senkronize edin, geçmiş sürümlerini görüntüleyin ve paylaşım bağlantılarını alın

1. Sistem tepsisindeki klasör simgesine tıklayarak senkronizasyon klasörlerini açın.



2. Windows Dosya Gezginini, macOS Finder, Linux Dosya Tarayıcısında dosyaları eşitleme klasörüne sürükleyebilirsiniz. Dosyalar, Synology NAS'ınız ve bağlı istemcilerinizle senkronize edilecektir.

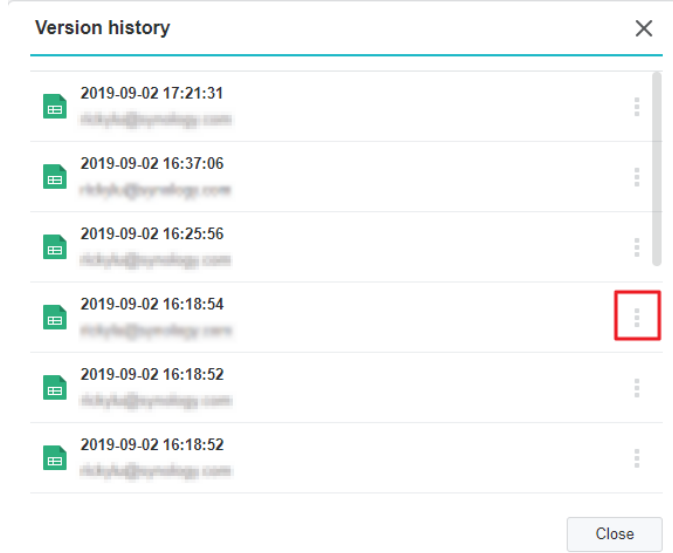
3. Senkronize edilmiş bir dosyaya sağ tıklayın ve dosyayı başkalarıyla paylaşmak için **Synology Drive > Bağlantıyı al**'ı seçin.



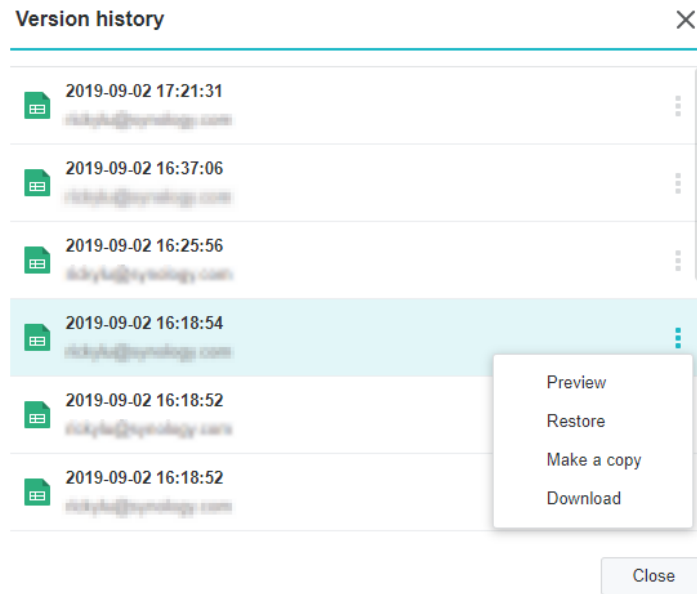
4. İndirmek istediğiniz sürümü bulmak için **Synology Drive > Önceki sürümlere gözat**'ı seçin ve indirme simgesine tıklayın.

**Senkronize edilmiş bir dosyanın önceki bir sürümünü indirin veya geri yükleyin**

1. **Synology Drive** web portalına gidin ve geri yüklemek istediğiniz dosya veya klasörü bulun. Dosyaya sağ tıklayın ve **Sürüm Geçmişi'ni** (Synology Drive 3.0 için) veya **Geçmiş'i** (Synology Drive 2.0 için) seçin.
2. İsteddiğiniz sürümü bulun ve dikey üç noktaya tıklayın.



3. Seçili sürümü **İndir'i** seçebilir veya **Geri Yükle'yi** tıkladığınızda mevcut sürümün üzerine yazılacaktır.



4. Ayrıca Synology Drive Yönetici Konsolu > Genel Bakış > Sürüm Gezgini'ne giderek önceki bir sürümü indirebilir veya geri yükleyebilirsiniz .

5. Synology Drive Client'ı çalıştırdığınız bilgisayarda, senkronizasyon klasörüne giderek, geri yüklemek istediğiniz dosyaya sağ tıklayarak ve **Synology Drive > Önceki sürümlere gözat** öğesini seçerek önceki bir sürümü indirebilirsiniz .

**Önemli notlar**

Dosyalarınızın geçmiş sürümlerini saklamanızı öneririz. Sürüm kontrolünde değişiklik yapmak için sistem yöneticinize danışın. Lütfen ext4 dosya sisteminde sürüm kontrolünü etkinleştirmenin iki kat daha fazla hacim alanı kapladığını unutmayın.

**Synology Drive Client > Global Ayarlar** ' da, bilgisayarınızdan kaldırılan bir dosyanın yeniden bağlanma gerçekleştiğinde NAS'ınızdan yeniden getirilip getirilmeyeceğini veya NAS'ınızdan silinip silinmeyeceğini yapılandırabilirsiniz.

**Notlar:**

- Ekip klasörü etkinleştirildikten sonra Synology Drive ve Universal Search, paylaşılan klasörü endekslemeye başlar. İndeksleme süresi, paylaşılan klasörün boyutuna bağlı olarak değişebilir. Bu süre zarfında Synology NAS'ınızın CPU kullanımının normalden daha yüksek olmasının normal olduğunu unutmayın.
- Windows işletim sistemi kullanıcısı için, kurulum sırasında herhangi bir izin sorununu önlemek için Synology Drive Client kurulum dosyasına sağ tıklayıp "Yönetici olarak çalıştır"ı seçebilirsiniz.
- QuickConnect ID ile bağlanma, dosya senkronizasyonunun hızını ve performansını etkileyebilir. İzin veriliyorsa, bunun yerine harici IP veya DDNS yoluyla bağlanmanızı öneririz.
- Harici IP veya DDNS aracılığıyla bağlanırken yönlendiricinizin 6690 numaralı bağlantı noktasını Synology NAS'a iletecek şekilde yapılandırıldığından emin olun.
- Başkalarının sizinle paylaştığı dosyaları yerel bilgisayarla eşitleyebilirsiniz. Synology Drive Client 2.0 için bu, senkronizasyon görevi kurulumunun bir parçasıdır. **Synology Drive Client 3.0 için, Bağlantıyı Düzenle > Benimle Paylaşılan** öğesini tıklatarak senkronizasyon görevini ayarlamayı bitirdikten sonra bu seçeneği düzenleyebilirsiniz .