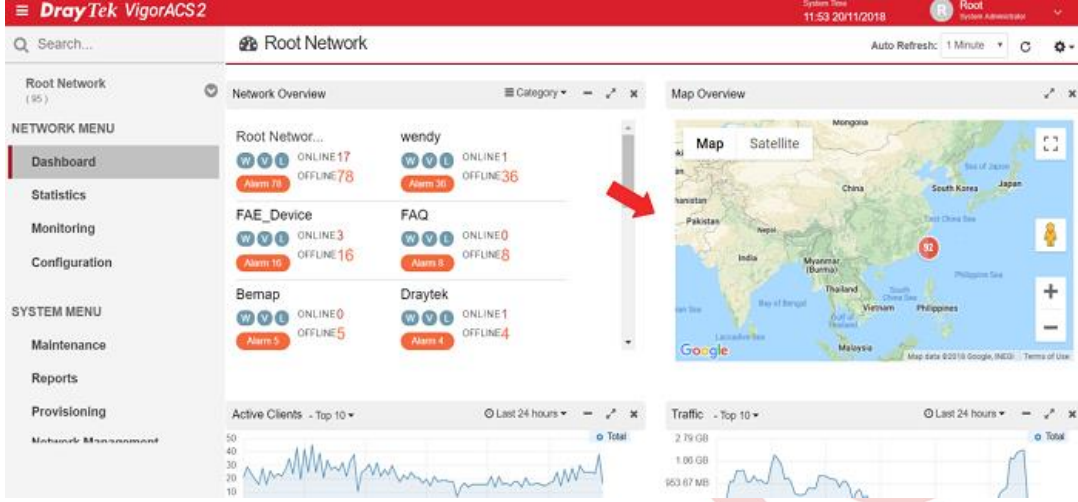
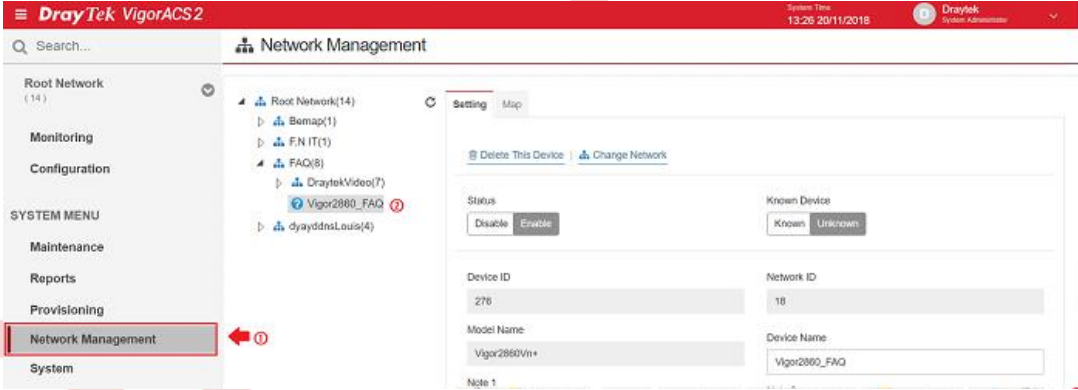


## VIGORACS 2'DE CPE VEYA NETWORK'ÜN KONUMUNU DEĞİŞTİRME

VigorACS2 sayfasının Network Dashboard'dan tüm CPE'lerin nerede bulunduğunu görebiliriz. Varsayılan konum ayarı Tayvan'dır.



Bir CPE'nin veya bir networkün yerini değiştirmek için, Network Management sayfasına gidin, ardından düzenlenecek bir CPE veya bir network seçin.



Map sekmesine geçin, arama alanına ülke veya adresi yazın ve sonuçlardan birini seçin. Haritada doğru yeri gösterdikten sonra ayarları kaydedebiliriz.

