

## VIGORACS İÇİN GOOGLE MAP API KEY'İ ALMA

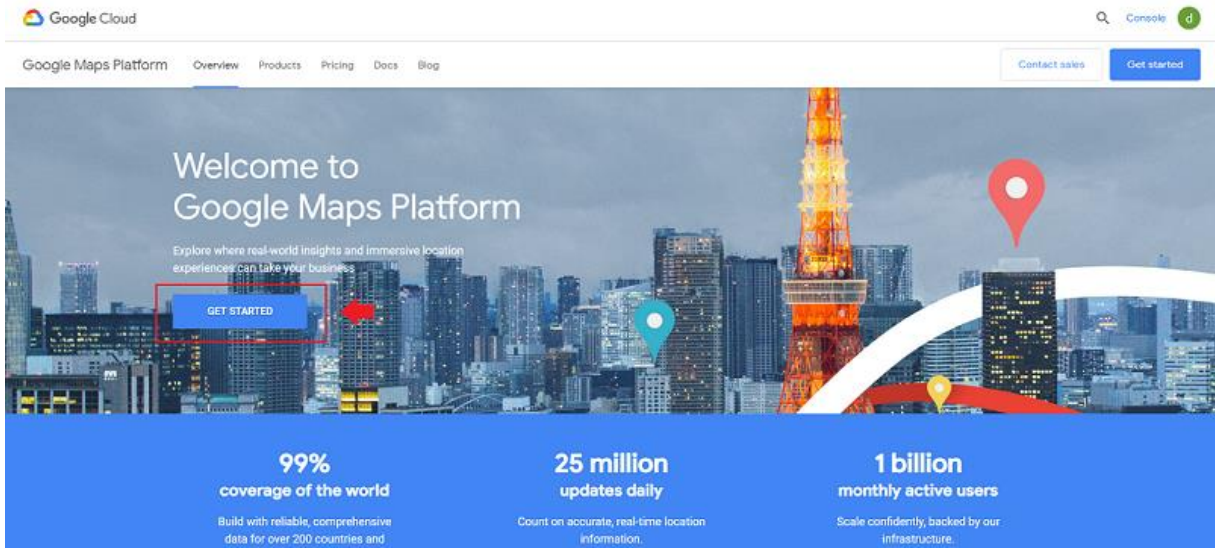
ACS, ağ yöneticilerine yönetilen cihazların konumunu görüntülemeleri için Network Dashbord'daki Map araçlarını sağlar. Map araçlarını kullanmak için önce API anahtarına başvurmanız gerekir. Bunlar VigorACS'in gerektirdiği API'ler:

- Maps JavaScript API
- Geocoding API
- Places API

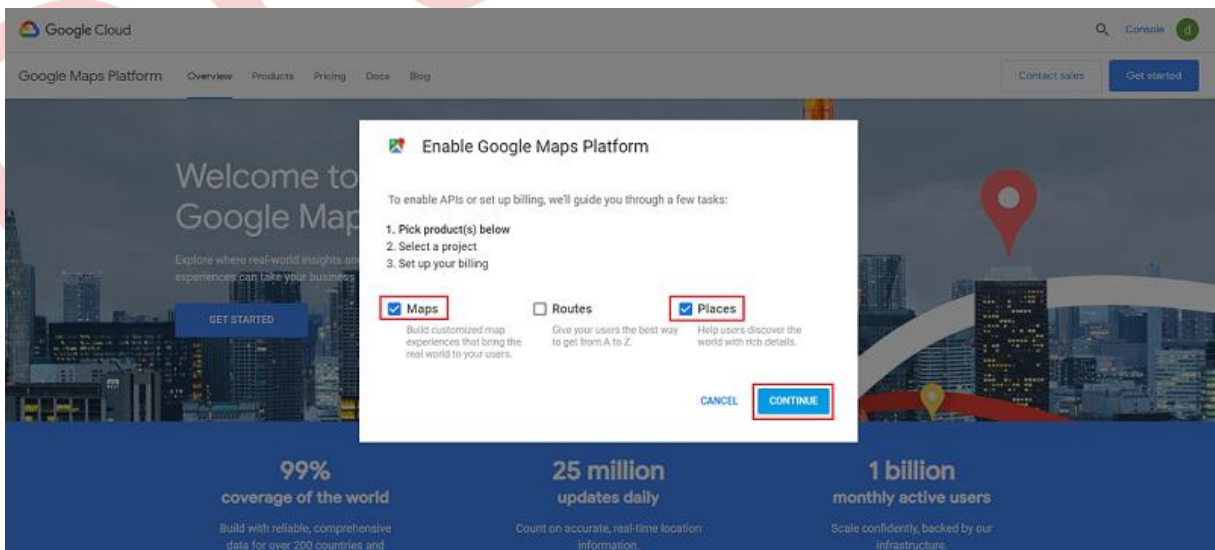
Bu makale, VigorACS için API anahtarına başvurma adımlarını göstermektedir.

### API Anahtarı İçin Başvur

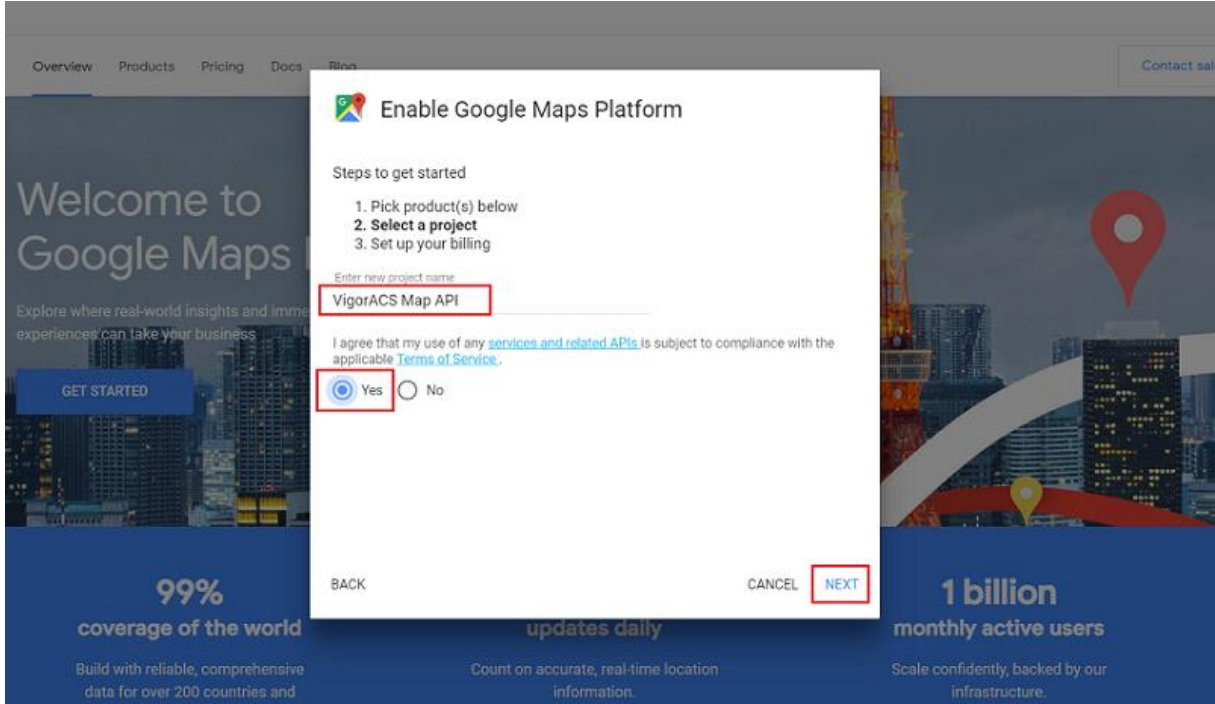
1. [Google Maps Platform](#) 'una gidin ve Google hesabınızı girin. Ardından **Get Started** butonuna tıklayın.



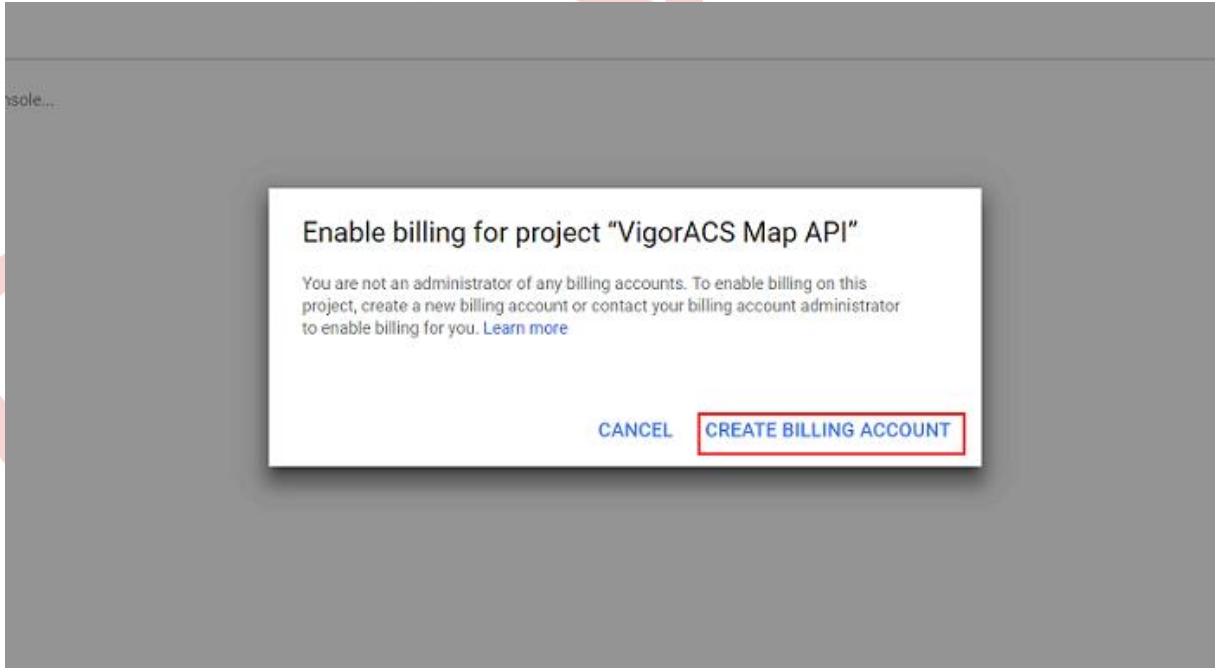
2. Maps and Places seçeneklerini etkinleştirin ve **CONTINUE** butonuna tıklayın.



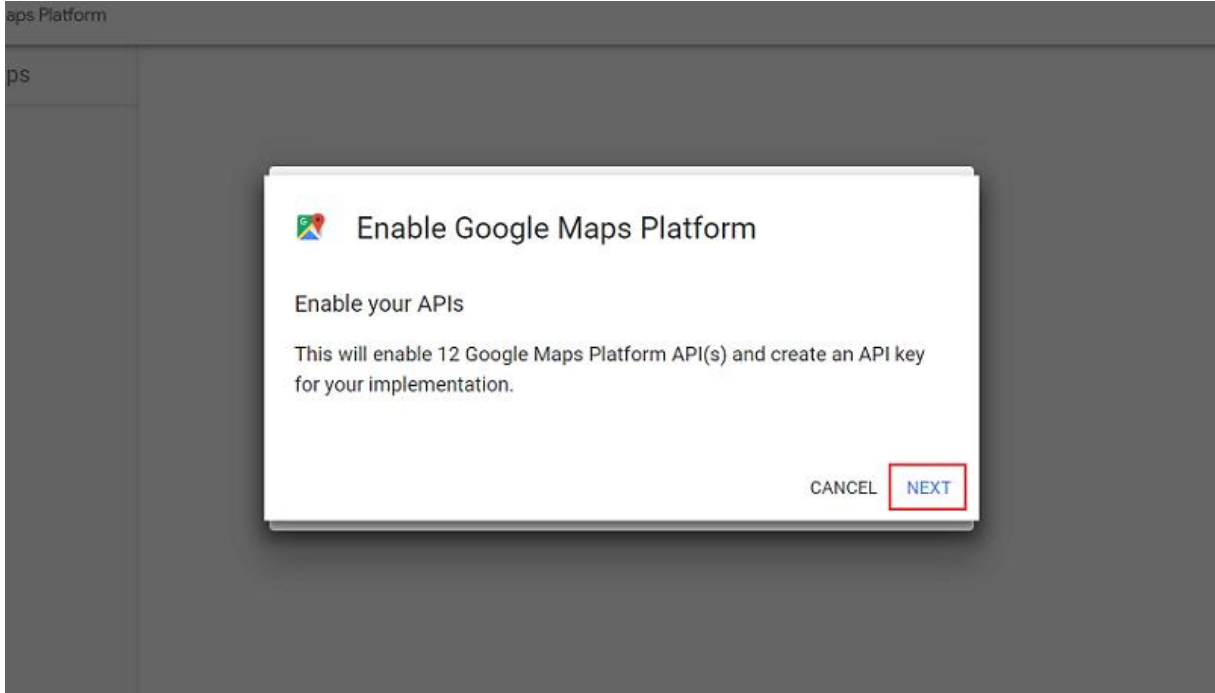
3. Proje adını yazın ve anlaşmaya izin vermek için **Yes'i** seçin , ardından **NEXT** düğmesine tıklayın.



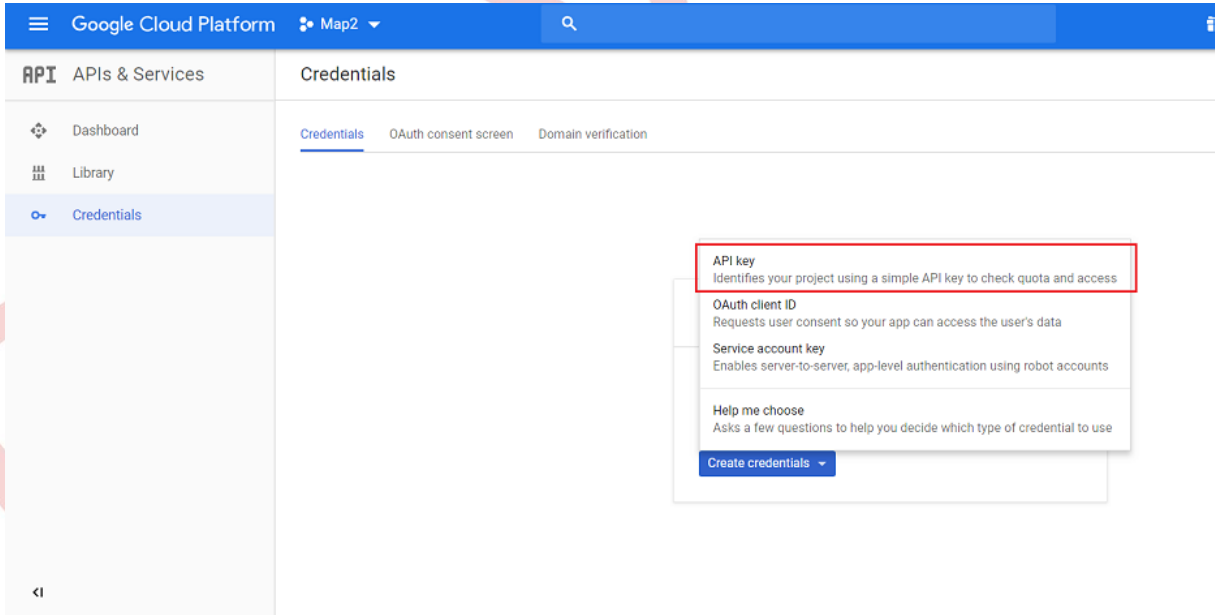
1. Google API, ücret politikasını deęiřtirdiđinden, kullanıcının her ay ücretsiz kotayı (200 ABD Doları) ařması durumunda ödeme yapması gerekir, bu nedenle API'ye bařvurmak için fatura hesabını yapılandırmamız gerekir. **CREATE BILLING ACCOUNT**'a tıklayın ve ödeme bilgilerinizi girin.



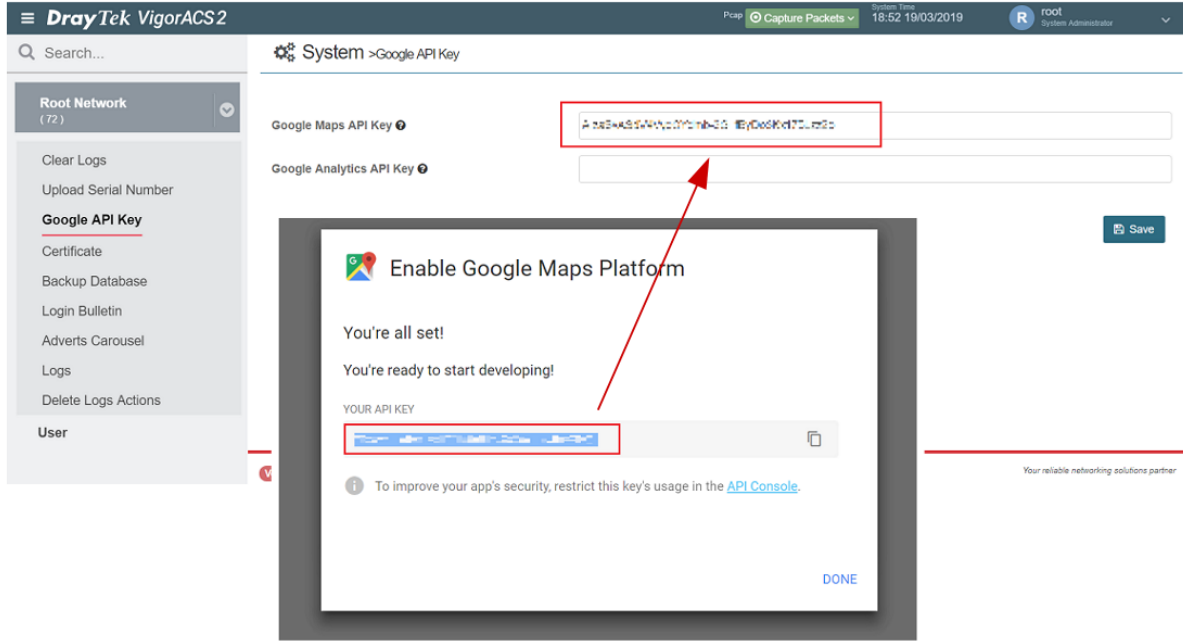
Fatura hesabını oluřturduktan sonra, sayfa tekrar API konsoluna ynlendirilecektir. Ve API etkinleřtirmek için aılır pencere istemi olacaktır. API'yi etkinleřtirmek için **NEXT**'i tıkladın



Bilgi istemi penceresini görmediyseniz , Google Cloud Platform Ana Sayfasından **API & Services > Credentials** bölümüne gidebilirsiniz . Ardından, **Create credentials**'ı tıklayın ve **API key**'i seçin .

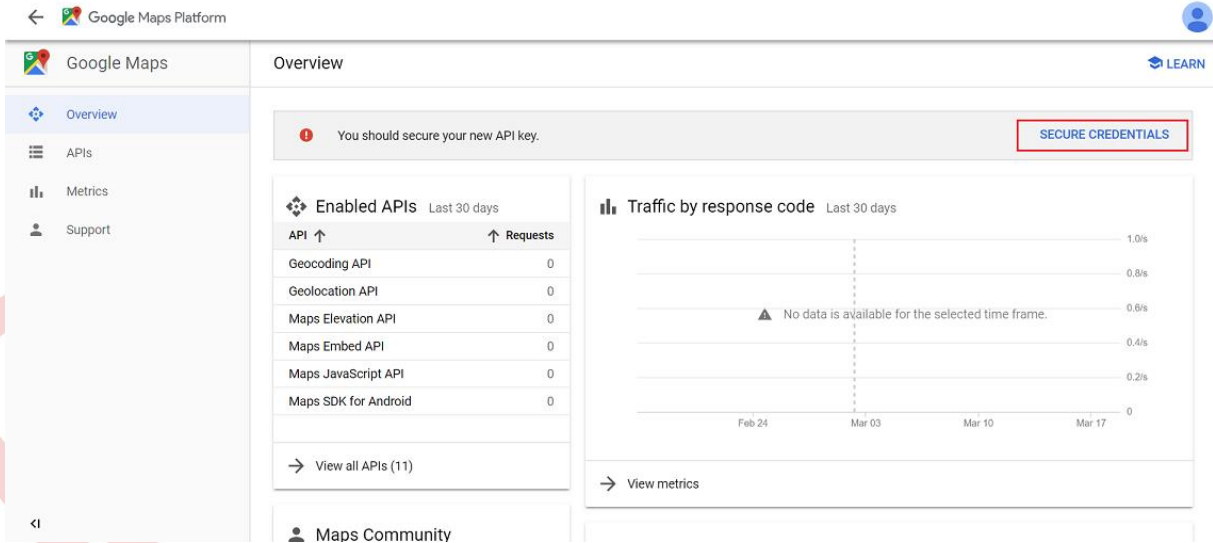


1. API anahtarını kopyalayın. Ardından, ACS sunucusuna giriş yapın ve System >> Google API key sayfasına gidin. API anahtarını Maps alanına yapıştırın ve kaydedin.



## Restrict API key

Kullanımı ve güvenliğini optimize etmek için bazı kısıtlamalar ekleyebiliriz.



VigorACS servisi ile aşağıdakileri sınırlayabiliriz:

- Application: Domaininizi veya IP'nizi yazın, böylece API yalnızca belirli bir kaynak tarafından erişime izin verir.

API: ACS yalnızca Maps JavaScript API'sine, Geocoding ve Places API'sine ihtiyaç duyduğundan. Diğer servislerin kötüye kullanılmasını önlemek için kısıtlamalar ekleyebiliriz

← Google Maps Platform

← API key REGENERATE KEY DELETE

**Key restrictions**  
Restrictions prevent unauthorized use and quota theft. [Learn more](#)  
Application restrictions: None API restrictions: 2 APIs

[Application restrictions](#) API restrictions

Application restrictions specify which web sites, IP addresses, or apps can use this key. You can set one restriction type per key.

**Application restrictions**

None

HTTP referrers (web sites)

IP addresses (web servers, cron jobs, etc.)

Android apps

iOS apps

**Accept requests from these HTTP referrers (web sites)** (Optional)  
Use \*s for wildcards. If you leave this blank, requests will be accepted from any referrer. Be sure to add referrers before using this key in production.

⚠ You have not set any referrers. Other applications might be able to use this key.

Note: It may take up to 5 minutes for settings to take effect

Save Cancel

← Google Maps Platform

← API key REGENERATE KEY DELETE

**API key**  
Atza5yCpdvml\_scf31Eh0J1ovZz6wo1b4dmsPTsQ

**Name**  
API key

**Key restrictions**  
Restrictions prevent unauthorized use and quota theft. [Learn more](#)  
Application restrictions: None API restrictions: 2 APIs

[Application restrictions](#) [API restrictions](#)

API restrictions specify which APIs can be called with this key.  
Note that the Google Static Maps and the Google Street View Image APIs do not yet enforce API restrictions. Disable the APIs if you want to prevent usage of those APIs on this key.

**API restrictions**

Geocoding API

Maps JavaScript API

Places API

Select API

Note: It may take up to 5 minutes for settings to take effect

Save Cancel

## Neden hala Google Harita'yı ACS sunucusunda kullanamıyorum?

Lütfen hem Google hem de ACS tarafının aşağıdaki ayarını kontrol edin:

- Gerekli API'ler (Maps JavaScript API, Geocoding API, Places API) etkin
- ACS sunucunuza doğru API key'ini uygulayın.
- Google Cloud projelerinizin her birinde faturalandırmayı etkinleştirmeyi / bağlamayı unutmayın.

Google Cloud Platform map1

Home

Pins appear here

Marketplace

**Billing**

APIs & Services

Support

IAM & admin

Getting started

Security

Billing  
This project has no billing account

This project is not linked to a billing account

[Link a billing account](#) or [Manage billing accounts](#)