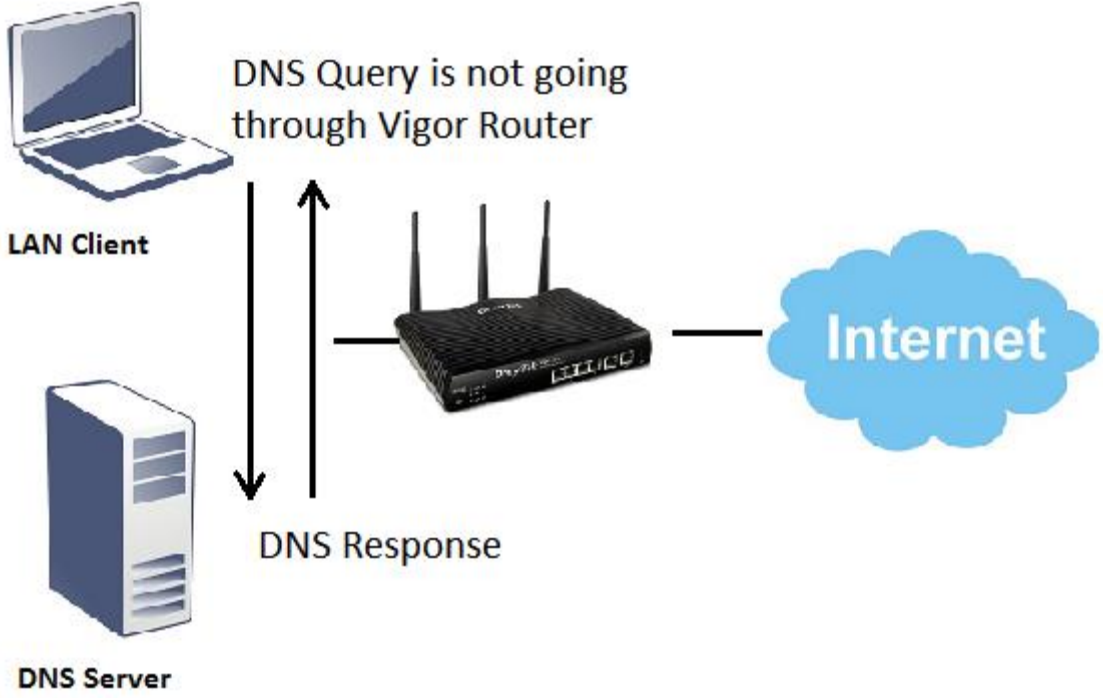


## AYNI ANDA DNS FİLTRESİ VE YEREL DNS SERVER KULLANIMI

DNS Filtresi, DNS sorgularını inceleyerek ve engelleyerek HTTPS web sitelerini filtreleme özelliğidir. Bazı ağ yöneticileri, özel alanlar için yerel bir DNS sunucusu ayarlayabilir ve LAN istemcilerini iç DNS sunucusunu kullanmaya zorlayabilir. Bu senaryoda, DNS Filtresinin çalışmadığını görecektir. Bunun nedeni, routerın DNS sorgusunu almamasıdır çünkü DNS sorgusu ve yanıtı doğrudan LAN istemcisi ile yerel DNS sunucusu arasındadır.



Yerel bir DNS sunucusu ve DNS filtresi işlevini aynı anda kullanmak için aşağıdakileri öneririz:

1. LAN istemcilerini İnternet'te ortak bir DNS sunucusu kullanmaya zorlayın
2. Özel domain adları için yalnızca DNS sorgusunu iç DNS sunucusuna iletmek için DNS Forwarding kullanın.

### LAN İstemcilerini Public DNS Sunucusunu Kullanmaya Zorlama

LAN >> **General Setup** sayfasına gidin. LANx'in **Details Page**'ine tıklayın. LAN DHCP istemcisi için public DNS server IP'sini girin.

LAN &gt;&gt; General Setup

LAN 1 Ethernet TCP / IP and DHCP Setup	LAN 1 IPv6 Setup
<b>Network Configuration</b> For NAT Usage IP Address: 192.168.125.1 Subnet Mask: 255.255.255.0 <input type="button" value="LAN IP Alias"/> RIP Protocol Control: Disable ▼	<b>DHCP Server Configuration</b> <input type="radio"/> Disable <input checked="" type="radio"/> Enable Server <input type="radio"/> Enable Relay Agent Start IP Address: 192.168.125.10 IP Pool Counts: 200 (max. 1021) Gateway IP Address: 192.168.125.1 Lease Time: 86400 (s) <input checked="" type="checkbox"/> Clear DHCP lease for inactive clients periodically <b>DNS Server IP Address</b> Primary IP Address: 8.8.8.8 Secondary IP Address: 8.8.4.4

Note: Change IP Address or Subnet Mask in Network Configuration will also change HA LAN1 Virtual IP to the same domain IP.

## DNS Forwarding Kurulumu

**Applications >> LAN DNS / DNS Forwarding** sayfasına gidin LAN DNS Forwarding Profili oluşturmak için bir index numarasına tıklayın.

- Conditional DNS Forwarding** sekmesini ÇİN.
- Enable**'ı işaretleyin.
- Profile name** girin.
- Özel **Domain Name'inizi** girin. \* .örnek.com gibi domain adlarını listelemek için joker karakter olarak yıldız işareti kullanın.
- Yapılandırılmış domain adlarını **DNS Server IP Address**'te çözebilen yerel DNS sunucusunun IP adresini girin.
- Kaydetmek için **OK**'a tıklayın.

**Applications >> LAN DNS / DNS Forwarding**

LAN DNS	Conditional DNS Forwarding
<b>Profile Index : 1</b> <input checked="" type="checkbox"/> Enable Profile: testdomain Domain Name: *.test.domain <b>Note:</b> Support wildcard subdomain, ex: *.example.com DNS Server IP Address: 192.168.125.100	

Yukarıdaki yapılandırma tamamlandıktan sonra LAN istemcilerinden gelen DNS sorguları router tarafından ele alınacaktır. DNS Filtresi HTTPS web sitelerini filtrelemek için çalışabilir ve DNS Forwarding, dahili domainler ile ilgili sorguları yerel DNS sunucusuna iletir. Böylece, LAN istemcileri yerel sunucuya Hostname'e göre erişebilir ve aynı zamanda DNS Filtresi tarafından denetlenebilir.