

DMZ'ye LAN IP Adresi Ekleme

VigorRouter'da, her WAN arayüzünde bir LAN ana bilgisayarını (IP adresi) ekleyebileceğiniz ve Internet'e tamamen maruz kalmasını sağlayabileceğiniz bir DMZ (demilitarized zone(silahsız bölge)) vardır. DMZ ana bilgisayarına WAN arabiriminin IP adresi tarafından erişilebilecek ve router WAN arabirimindeki istenmeyen tüm trafiği kendisine gösterecektir. Bir LAN sunucusuna trafik yönlendirmek istediğinizde, ancak trafiği UDP veya TCP bağlantı noktaları ile tanımlayamadığınızda çözüm budur.

DrayOS

DMZ'ye bir host eklemek için NAT>>DMZ Host'a gidin ve ardından ana makineye erişilmesini istediğiniz WAN interface sekmesine gidin.

- WAN 1 için "Private IP" yi seçin; Diğer WAN'lar için **Enable'yi işaretleyin** .
- Private IP'de Choose IP'e tıklayın ve DMZ hostunun IP adresini seçin.
- Ayarları uygulamak için **OK'a** tıklayın .

NAT >> DMZ Host Setup

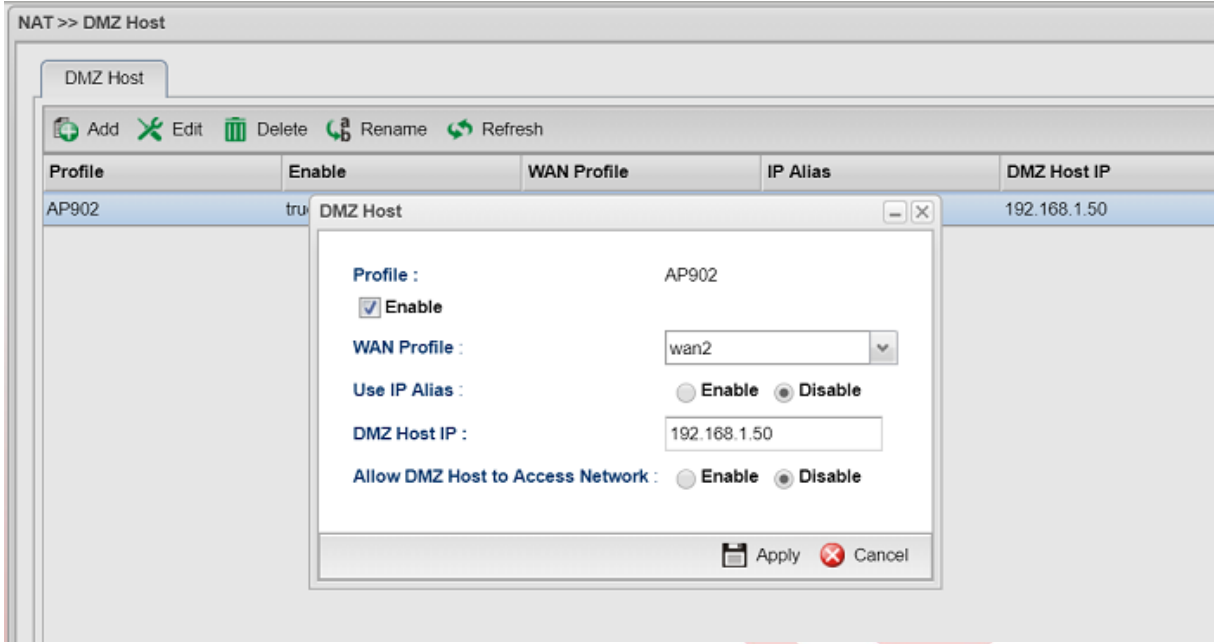
WAN1	WAN2	WAN3	WAN4
DMZ Host Setup			
WAN 1			
Private IP ▼			
Private IP			
192.168.1.11 Choose IP			
MAC Address of the True IP DMZ Host			
00 · 00 · 00 :00 · 00 · 00			
Note:If True-IP DMZ is enabled the routers WAN connection will be forced to remain on.			
OK			

Bu takip edilen fonksiyon işlevlerinin DMZ Host ayarlarından daha yüksek önceliğe sahip olduğunu unutmayın; bu nedenle, trafik DMZ hostuna iletilmez: (1) Port Redirection ayarlarıyla eşleşir. (2) Open Ports ayarına uyuyor. (3) Yönlendiricinin aktif olarak dinlediği portlara yönlendirilir. (Örneğin, WAN yönetimi yönlendiricide etkinleştirilmişse ve telnet ve HTTP erişimine izin veriyorsa, 23 ve 80 numaralı bağlantı noktalarına gelen paketler Router tarafından yakalanacaktır).

Linux

DMZ'ye host eklemek için,NAT>>DMZ Host'a gidin ve aşağıdaki gibi bir profil ekleyin:

- **WAN Profile** için, LAN hostuna erişilmesi gereken WAN arayüzünü seçin.
- DMZ Host IP'sini DMZ Host IP'sine girin.
- Ayarları uygulamak için **Apply'a** tıklayın .



Aşağıdaki işlevlerin DMZ Host ayarlarından daha yüksek önceliğe sahip olduğunu unutmayın; böylece trafik DMZ host ayarlarından daha yüksek önceliğe sahip olduğunu unutmayın ; böylece trafik DMZ hostuna yönlendirilmez: (1) Port Redirection ayarlarıyla eşleşiyor. (2) Open Port ayarına uyuyor. (3) Router'ın aktif olarak dinlediği portlara yönlendirilir. (Örneğin, WAN Management Router da etkinleştirilmişse ve telnet ve HTTP erişimine izin veriyorsa, 23 ve 80 numaralı bağlantı noktalarına gelen paketler Router tarafından yakalanacaktır).

Management Port Setup

Web Port :	80	Default:80
Telnet Port :	23	Default:23
SSH Port :	22	Default:22
HTTPS Port :	443	Default:443
SSL Proxy Port :	44300	Default:44300
SSL VPN Port :	443	Default:443
FTP Port :	21	Default:21