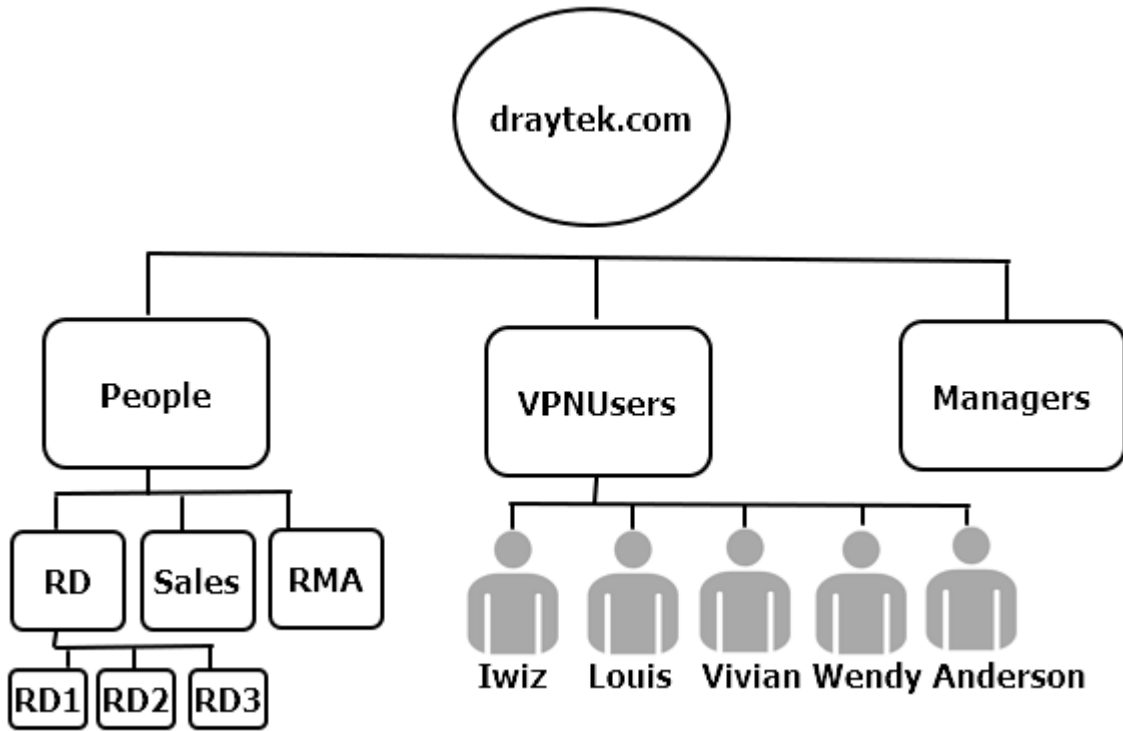


Basit Modda LDAP ile Düzenli Mod Arasındaki Fark

Gittikçe daha fazla Network Administrator , VPN veya İnternet Access istemcilerini doğrulamak için bir AD / LDAP sunucusu kullanıyor. Bununla birlikte, farklı AD veya LDAP yapıları farklı LDAP istemci moduna ihtiyaç duyabilir. Bu belge Basit Mod ile Normal Mod arasındaki farkları ve ne zaman uygun şekilde kullanacaklarını açıklayacaktır.

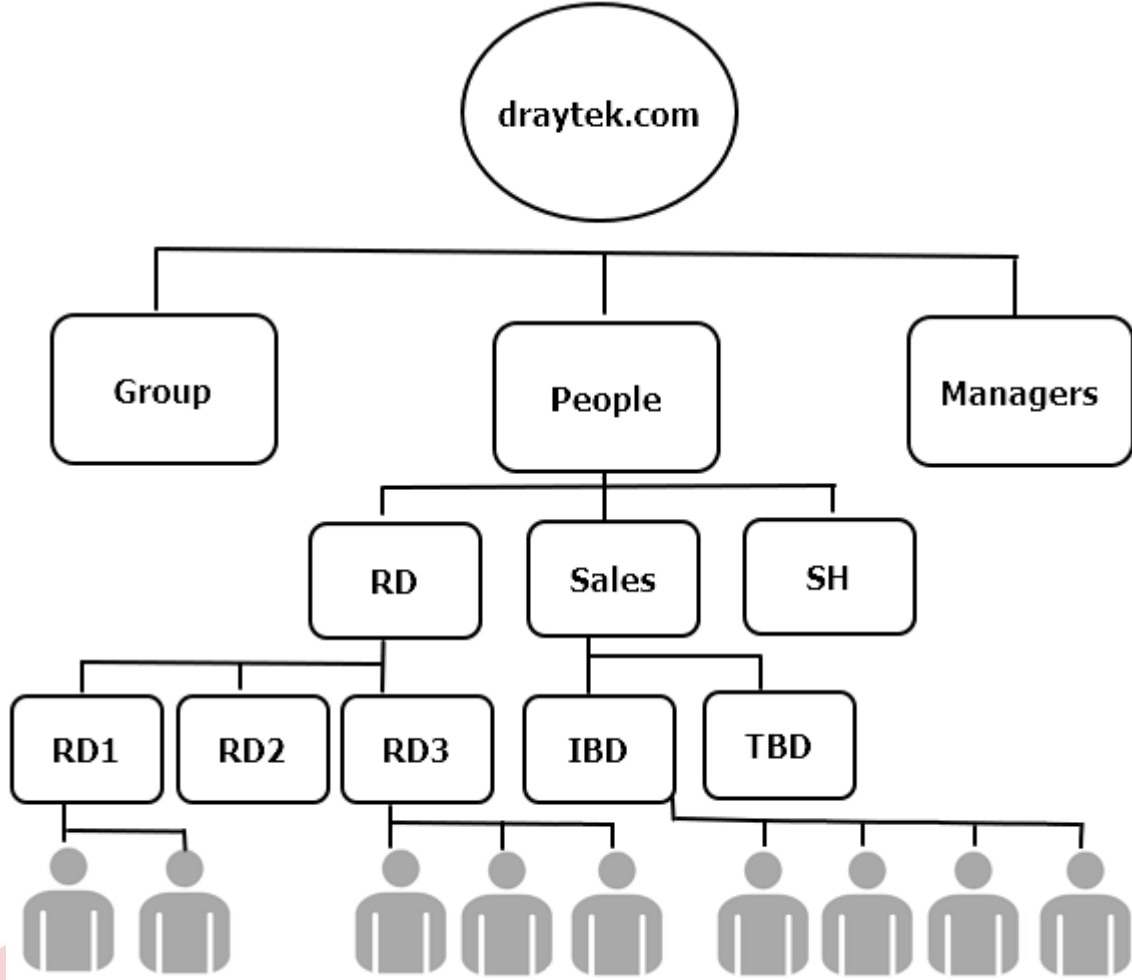
LDAP Basit Modda Ne Zaman Kullanılır?

Basit moddaki LDAP istemcisi yalnızca Bind Request gönderir. Bu nedenle, yetkili Administrator'ların tümü aynı CN'de veya aynı OU'da olduğunda kullanılabilir. Kullanıcı hesabının, aşağıdaki senaryoda olduğu gibi, doğrudan CN veya OU altında erişilebilir olması gerekir: VigorRouter - LDAP müşterisi, bu durumda doğrudan cn = vivian, ou = vpnusers, dc = draytek, dc = com ile bir istek gönderecektir.



LDAP Normal Modda Ne Zaman Kullanılır?

Düzenli moddaki LDAP istemcisi, Regular DN ve Password ile başarılı bir Bind sonrasında Search Query gönderebilir. Bu nedenle, yetkilendirilmiş Administrator'ler aynı CN veya aynı OU'dayken, ancak aşağıdaki senaryoda olduğu gibi farklı alt OU'larda bulunan kullanıcılar bu modu kullanabiliriz.



Çalışma Akışı

1. LDAP müşterisi olan VigorRouter, Regular DN ve Password ile sunucuya bir Bind isteği gönderir ve sunucu Bind Success'i yanıtlar.
2. VigorRouter, kullanıcının bulunduğu yere sormak için bir arama sorgusu gönderir vivian altında ou=People,dc=draytek,dc=com
3. LDAP sunucusu, kullanıcının vivian bulunduğu ve konumun bulunduğu yer ou=RD1,ou=RD,ou=People,dc=draytek,dc=com
4. VigorRouter ile Bind Request gönderilir cn=vivian,ou=RD1,ou=RD,ou=People,dc=draytek,dc=com ve sunucu Bind Success'a yanıt verir

Ek Filter veya Group DN ne zaman kullanılır?

Ek Filter veya Group DN ek bir filtredir. bind → search → bind akışını bağladıktan sonra Vigor, Group DN veya Ek Filter'i yapılandırıldığında aramayı tekrar yapacaktır. Bu, sunucunun kullanıcıyı Group DN yolunda veya filtrede bulması gerektiği anlamına gelir.

