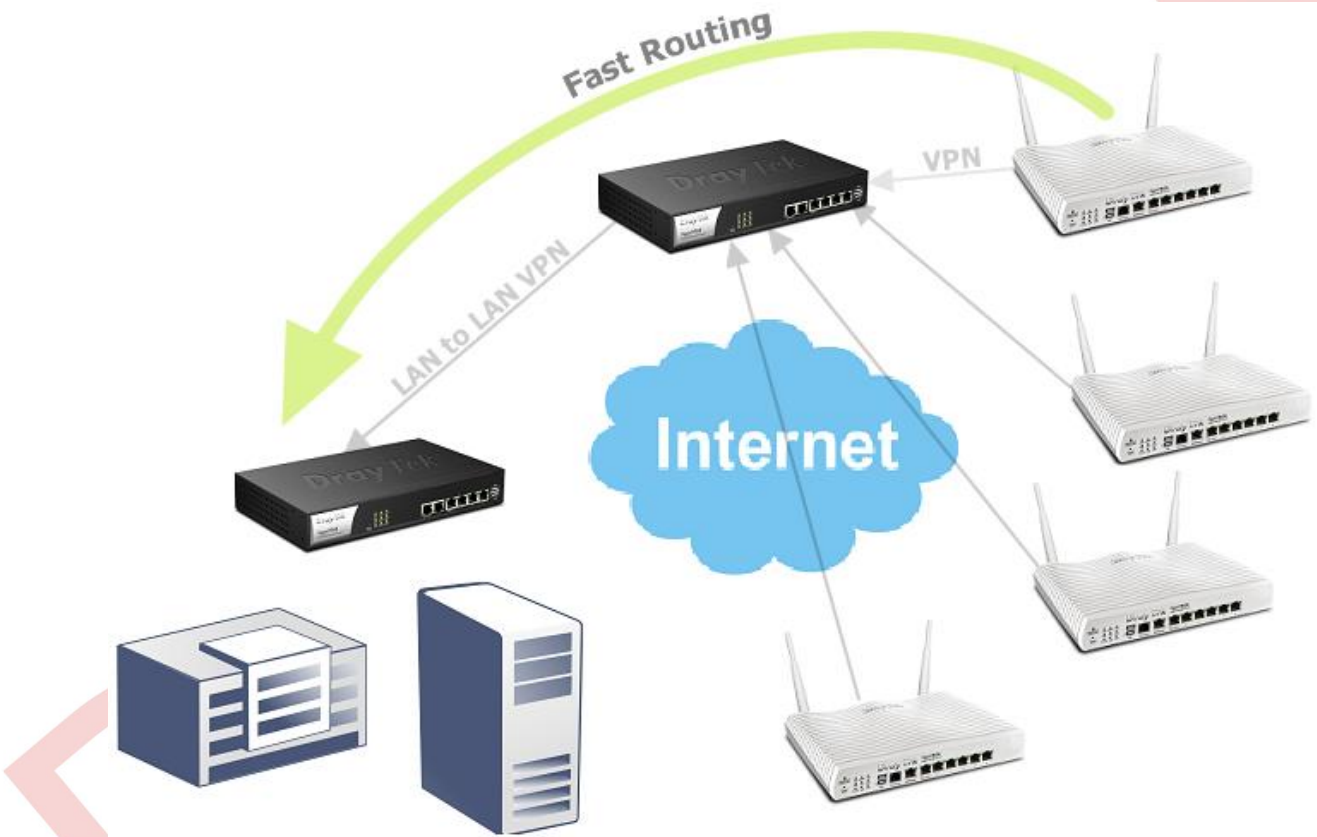


Fast Route nedir ve ne zaman kullanılır? (Vigor3900 için)

Firmware versiyonu 1.3.1'den beri, Vigor3900, Vigor2960 ve Vigor300B Fast Route işlevini destekler. LAN'dan VPN'e, LAN'dan LAN'a, VPN'den VPN'e gibi belirli ağlar arasında yönlendirmeyi, CPU tarafından kontrolü atlayarak doğrudan fast route yoluna gitmesini sağlar. Bu işlev CPU'nun yüklenmesini azaltır ve yönlendirme ağları arasındaki performansı artırır.

Aşağıdaki senaryoyu örnek alırsak: Vigor3900 bir VPN sunucusu olarak çalışır ve birçok PPTP Tüneli kurulur. Ayrıca, genel merkeze giden bir IPsec tüneli vardır ve bu PPTP tünelleri ile IPsec tüneli arasında yönlendirme yapılmasına yardımcı olur, böylece PPTP istemcileri genel merkezden sunuculara ulaşabilir. PPTP tünellerinden bazılarının genel merkez üzerinden yoğun bir trafiğe sahipse bu subnetler için Fast Route'yi etkinleştirebiliriz.



Fast Route Ne Zaman Kullanılır?

İnceleme yaparken Fast Route'yi kullanabiliriz:

1. Router'ın CPU kullanımı yüksekse (% 90'dan fazla)
2. Router'ın yönlendirme ağları üzerinde birçok oturum veya yoğun trafik varsa

Fast Route Yapılandırma

1. VPN and Remote Access >> Connection Management sayfasına gidin, tünelleri TX veya RX Byte'a göre sıraladıktan sonra çok fazla trafik giden tünelleri bulabiliriz.

VPN and Remote Access >> Connection Management >> Connection Management

Connection Management History

Dial-Out tool

IPsec PPTP SSL Profiles : Connect Refresh Auto Refresh : 1 Minute Green :Data is encrypted. Purple :IKE White :Data isn't encrypted.

VPN	Type	Interface	Remote IP	Virtual Network	Up Time	RX Rate	TX Rate	RX Byte	TX Byte	Operation
1	LKT_AD	IPsec/AES_H...	wan1	10.10.10.0/24	15:49:29	2.75 (Mbps)	9.51 (Mbps)	19.47 (GB)	62.56 (GB)	
2	lkt89	IPsec/AES_H...	wan1	10.2.89.0/24	83:38:01	696(bps)	0(bps)	21.29 (GB)	10.45 (GB)	
3	lkt83	PPTP/MPPE	wan1	10.2.83.0/24	83:32:28	316.04 (Kbps)	100.59 (Kbps)	29.06 (GB)	10.25 (GB)	
4	lkt72	PPTP/MPPE	wan1	10.2.72.0/24	83:22:33	703.96 (Kbps)	216.07 (Kbps)	25.07 (GB)	8.61 (GB)	
5	lkt55	PPTP/MPPE	wan1	10.2.55.0/24	83:31:27	756.92 (Kbps)	278.23 (Kbps)	22.82 (GB)	8.13 (GB)	
6	lkt73	PPTP/MPPE	wan1	10.2.73.0/24	83:32:15	1.14 (Mbps)	365.41 (Kbps)	22.06 (GB)	7.66 (GB)	
7	lkt81	PPTP/MPPE	wan1	10.2.81.0/24	83:32:41	434.47 (Kbps)	144.64 (Kbps)	19.50 (GB)	6.83 (GB)	
8	lkt91	PPTP/MPPE	wan1	10.2.91.0/24	83:32:57	983.79 (Kbps)	366.06 (Kbps)	19.08 (GB)	6.80 (GB)	
9	lkt37	PPTP/MPPE	wan1	10.2.37.0/24	83:41:14	12.06 (Kbps)	0(bps)	18.55 (GB)	6.60 (GB)	
10	lkt63	PPTP/MPPE	wan1	10.2.63.0/24	83:31:59	686.39 (Kbps)	226.80 (Kbps)	17.38 (GB)	6.24 (GB)	
11	lkt80	PPTP/MPPE	wan1	10.2.80.0/24	83:32:46	471.24 (Kbps)	154.31 (Kbps)	10.62 (GB)	5.14 (GB)	
12	lkt93	PPTP/MPPE	wan1	10.2.93.0/24	83:33:33	253.66 (Kbps)	83.32 (Kbps)	14.34 (GB)	5.03 (GB)	
13	lkt56	PPTP/MPPE	wan1	10.2.56.0/24	83:31:06	928(bps)	0(bps)	7.14 (GB)	2.60 (GB)	
14	lkt48	PPTP/MPPE	wan1	10.2.48.0/24	83:30:54	1.55 (Kbps)	144(bps)	5.86 (GB)	2.47 (GB)	
15	lkt87	PPTP/MPPE	wan1	10.2.87.0/24	83:33:29	675.72 (Kbps)	216.23 (Kbps)	4.79 (GB)	1.66 (GB)	
16	lkt82	PPTP/MPPE	wan1	10.2.82.0/24	83:32:41	0(bps)	0(bps)	497.53 (MB)	1.56 (GB)	

2. Routing >> Fast Route sayfasına gidin ve bir Fast Route profili oluşturmak için Add'e tıklayın.

- Enable'i işaretleyin
- Subnet 1'i girin. Bu senaryoda, Genel Merkez ağı.
- Subnet2'yi girin. Bu senaryoda, çok fazla trafiği olan PPTP tünellerinden birinin ağı

Routing >> Fast Route

Fast Route

Add Edit Delete Move Up Move Down Rename Auto Refresh : 1 Minute Refresh Profile Number Limit

Profile	Enable	Subnet 1	Subnet 2	Route →	Route ←
1	r01	tr		ppp1550(PPTP)	wan-wan1(IPSec)
2	r02	tr		ppp1532(PPTP)	wan-wan1(IPSec)
3	r03	tr		ppp1505(PPTP)	wan-wan1(IPSec)
4	r04	tr		ppp1538(PPTP)	wan-wan1(IPSec)
5	r05	tr		ppp1500(PPTP)	wan-wan1(IPSec)
6	r06	tr		ppp1503(PPTP)	wan-wan1(IPSec)
7	r07	tr		ppp1520(PPTP)	wan-wan1(IPSec)
8	r08	tr		ppp1517(PPTP)	wan-wan1(IPSec)
9	r09	tr		ppp1525(PPTP)	wan-wan1(IPSec)
10	r10	tr		ppp1507(PPTP)	wan-wan1(IPSec)
11	r11	tr		ppp1531(PPTP)	wan-wan1(IPSec)

Fast Route

Profile : r01

Enable

Subnet 1 : 10.10.10.1 255.255.255.0/24

Subnet 2 : 10.2.72.1 255.255.255.0/24

Note:
Define a Fast Path between subnet 1 and 2.
Note that the configured rules only support ROUTING mode and ignore any firewall and portl examinations.

NOT:

- Fast route yalnızca pure Routing ağları için çalışır. VPN profili NAT moduyla yapılandırılmışken LAN - WAN (NAT modu) veya LAN - VPN için çalışmaz.
- Firewall / Web Portal / Session Limit , Fast Route etkinleştirildikten sonra belirlediğimiz hatta çalışmaz.
- Fast Route üzerinden yapılan oturumlar, Fast Route etkinleştirildikten sonra hesaplanmaz.
- 16'ya kadar Fast Route profillerini destekleyin.